

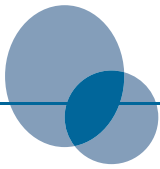


水性浸透強化剤

水性浸透プライマーW

水性浸透プライマー寒冷地

ヤブ原産業株式会社

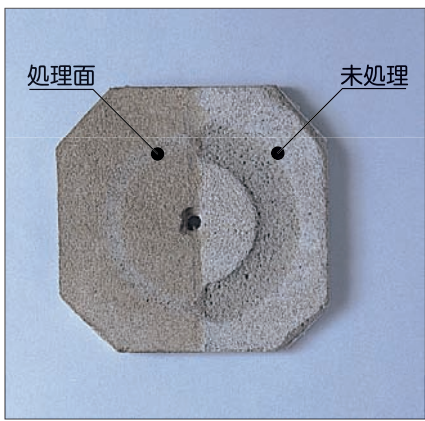
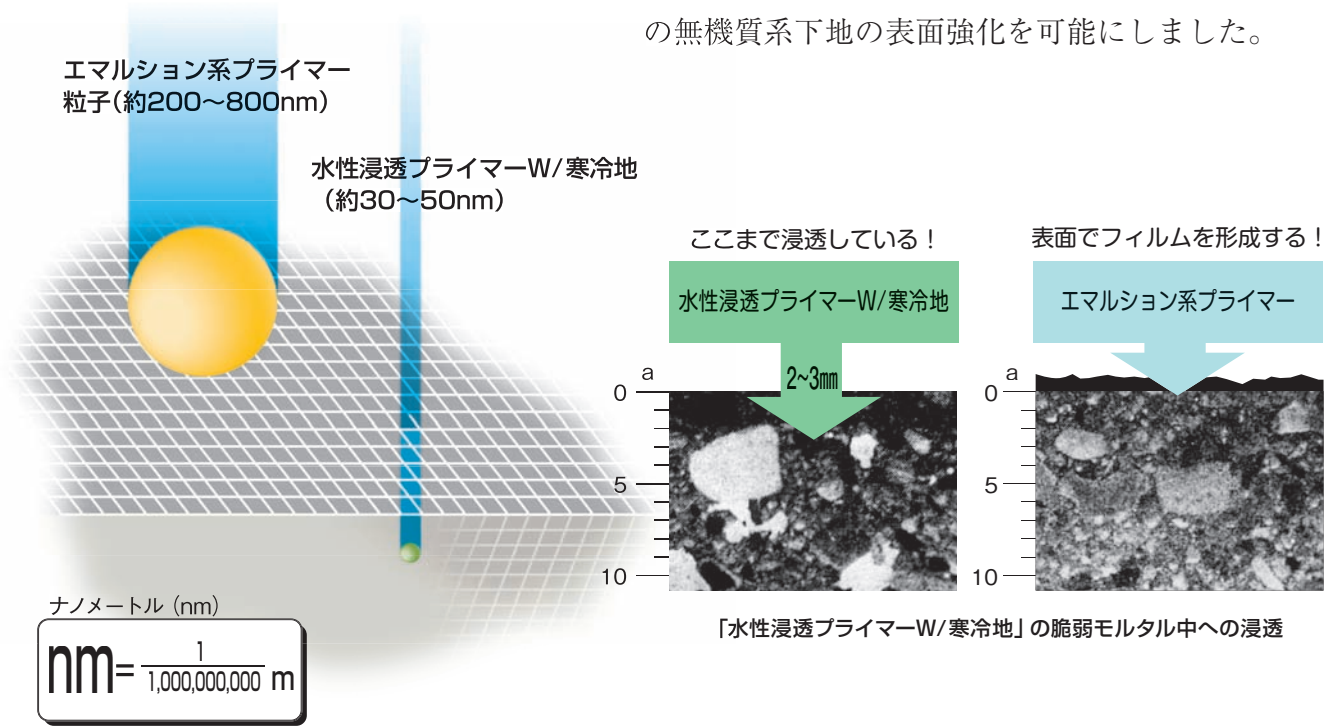


水性浸透プライマー-W/寒冷地とは

コンクリート・モルタルなどの無機質系下地の表面が脆弱である場合、その上に仕上材を施しても本来の付着力を期待できず、砂上の楼閣のように剥落の危険性をはらんでいます。

「水性浸透プライマー-W/寒冷地」は、この脆弱した無機質系下地を強化し、仕上材を施工可能にする水性の浸透・強化剤です。今までの水性分散液（エマルジョン）では、分散するポリマー粒子径が200～800nmと大きく、脆弱層への浸透は不可能でした。

「水性浸透プライマー-W/寒冷地」は、ナノテクノロジーによりポリマー粒子径を30～50nmと分子に近いサイズまで小さくすることで、脆弱層への浸透を可能にし、コンクリート、モルタルなどの無機質系下地の表面強化を可能にしました。



テーバー式摩耗試験機100回転

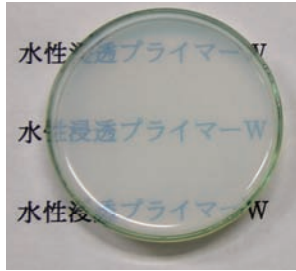
また、「水性浸透プライマー-W/寒冷地」の強化度合をみるため、脆弱モルタルへ塗布し、硬化後に摩耗試験を行うと、「水性浸透プライマー-W/寒冷地」を塗布していないモルタル面は大きく摩耗していますが、塗布した面は摩耗が少なくなります。

(左写真)

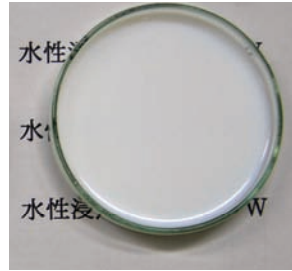
このように、「水性浸透プライマー-W/寒冷地」は脆弱化した無機質系下地に浸透し、そして強化します。

粒子径の違いによる透明度

通常のエマルジョン製品はポリマー粒子径が大きく、光を反射するので白く見えますが、水性浸透プライマーWのポリマー粒子は非常に小さいため光の反射が少なく、樹脂固形分が高くても半透明となります。



水性浸透プライマーW



一般の水性浸透強化材

特長

1. 脆弱した無機質系下地に容易に浸透し、強化します。
2. 水性なので、有機溶剤の発散がありません。(室内でも使用が可)
3. 塗布後モルタルなどのセメント系材料、および水系材料等が直接施工できます。(その他につきましてはお問い合わせください)
4. 気温-5°Cまで施工可能です。(寒冷地)

用途

- 無機質下地の表層面強化、および接着強化。
- 施工直後の雨うたれ、凍害、ドライアウトのような原因で、脆弱化したモルタル・コンクリート表層の浸透強化。
- 無機質系セルフベリング材の硬化不良による脆弱層の浸透強化。
- 経年の風化・中性化による脆弱層の浸透強化。
- チョーキングした仕上材の表層面強化。
- 劣化した内装の砂壁、しっくい、せんい壁などの表面強化。
- 大谷石の表面強化。
- 低温が予想される夜間の作業等に。(寒冷地)

使用方法

1. 凍害層やレイタンス層、ホコリなど脆弱な部分が厚い場合は除去し、清掃してください。
2. 下地が十分乾燥していることを確認してください。
3. ウーローラー、ジョーロ等にて原液のまま塗布してください。吸い込みの多い場合は、状況に応じて数回塗布(塗布間隔:1時間以内)してください。
4. 乾燥後(20°C・2~3時間を目安)、次工程に移ってください。(モルタルなどの厚みのあるものを施工する場合は翌日以降としてください。)

容量・形態・外観

水性浸透プライマーW

水性浸透プライマー寒冷地



14kg ポリペール缶 4kg ポリ缶



14kg ポリペール缶 4kg ポリ缶

内容量	形態	外観
14kg	ポリペール缶	乳白色半透明液体
4kg	ポリ缶	

■ 塗布量・標準施工面積

塗布量	標準施工面積
200~500g/m ²	28~70m ² /14kg缶
	8~20m ² /4kg缶

※塗布面の脆弱の度合いによって塗布量は変化します。吸い込みの激しい場合は、状況に応じて数回塗布してください。

性能

■耐摩耗性試験

1:2プレーンモルタル板に「水性浸透プライマーW/寒冷地」を500g/m²の割合で塗布する。
21日間養生後、テーバー摩耗試験機により摩耗減量を測定する。摩耗輪：GC150H、1000回転。

摩耗減量 (g)	プレーンモルタル	水性浸透プライマーW/寒冷地 500g/m ²
		8.5

※水性浸透プライマーW/寒冷地はプレーンモルタルに比べ、摩耗減量は約1/3になる。

■浸透深さの比較

試験用脆弱モルタル (10mm厚) に各試料1kg/m²の割合で塗布。硬化後、脆弱層を除去し浸透深さを測定。

試料	水性浸透プライマーW/寒冷地	EVA系エマルジョン接着増強剤	一般の水性浸透強化材
平均粒径 (nm)	35	800	100
浸透深さ	2~3mm	0~0.5mm	0.5~1.5mm

※試験用に全体を脆弱化させたモルタルを使用したため、実際のモルタル・コンクリートに使用した場合と結果は異なります。

■各種仕上材との付着強さ

コンクリート平板に「水性浸透プライマーW/寒冷地」を塗布 (300g/m²) し、翌日各仕上材を塗布して14日間養生後、付着強さを測定した。

仕上材	1:2 モルタル (10mm厚)	複層仕上塗材E	エポキシ塗床材 (厚膜)	ウレタン防水材
付着強さ (N/mm ²)	1.6	1.4	2.7	1.1
破壊状態	100%モルタル凝集	100%基材凝集	90%コンクリ凝集、10% 下地-プライマー界面	17%プライマー-防水材界面、 83%防水材-接着剤界面

取扱い及び安全上の注意事項

■取扱い上の注意

- 塗布しすぎてたまりができた場合は、ウエス等で拭き取ってください。
- 保管温度は、下記としてください。
【浸透プライマーW 0℃以上、40℃以下】
【浸透プライマー寒冷地 -5℃以上、40℃以下】
- 直射日光を避けて常温で保管してください。
- 気温5℃以上での施工を心がけてください。(寒冷地は除く)
- 落下、破損がないように荷崩れ防止等に配慮してください。
- 漏出した液体は、布などで吸い取るか、セメント、オガ屑、土砂などを混ぜ、モルタル状として凝固回収してください。
- 側溝、河川、湖沼等へは絶対に廃棄しないで、産業廃棄物として適切な処理をしてください。
- 6ヶ月以内に使用してください。

■安全上の注意

- 取扱いは換気の良い場所で行い、吸い込んだり、目・皮膚への接触を防止するため、状況に応じ保護具 (保護メガネ・保護手袋など) を着用してください。
- 目に入った場合は、清水で数分間洗浄後、直ちに医師の診察を受けてください。
- 皮膚に付着した場合、肌荒れを起こすことがありますので、直ちに水洗いをしてください。
- 吸入して気分が悪くなった場合は、速やかに新鮮な空気の場合に移動し、水または温水でうがいをしてください。状況に応じて医師の診察を受けてください。
- 誤って飲み込んだ場合は、多量の水を飲み、吐き出した後、直ちに医師の診察を受けてください。

※詳細な内容が必要な場合には、製品安全データシート (MSDS) をご参照ください。記載内容は、製品改良などによりことわりなく仕様変更をする場合がありますのでご了承ください。

ヤブ原産業株式会社

本社 埼玉県川口市安行北谷546 ☎048(297)4111 Fax048(290)1198 〒334-0054
仙台支店 仙台市太白区泉崎2-21-14 ☎022(245)9731 Fax022(245)9730 〒982-0031
大阪支店 大阪府大東市浜町12-14 ☎072(874)0020 Fax072(874)0021 〒574-0041
URL <http://www.yabuhara-ind.co.jp/> E-mail:hanbai@yabuhara-ind.co.jp