

ルーセントカラー

Lucent Color[®]

Water based concrete stain
for floor and wall



水性コンクリートステイン塗料

Yabuhara Ind Co., LTD.



ルーセントカラーはコンクリート・モルタルの風合いをそのままに、カラークリアで着色、浸透強化・防塵できる水性コンクリートステイン塗料です。

クラックや下地のムラもそのまま仕上がりに現われるため、通常の塗料で表現できない**コンクリートならではのラフさ**をデザインに取り入れられます。

新築・改修共に使用可能で、オプションでノンスリップも可能。耐久性・防汚性に優れ、汚れを簡単に落とすことが出来ます。

LucentColor is a water-based concrete stain that retains the texture of concrete and mortar floors and walls while providing clear coloring, enhanced penetration, and dustproofing. Cracks and roughness of the base will reflect in the finish, allowing you to incorporate the roughness of concrete into your design that cannot be expressed with regular paint. It can be used for both new construction and renovations, and non-slip is also available as an option. It has excellent durability and stain resistance, and stains can be easily removed.



自然な質感

カラークリアで着色する為、素材の質感を損ないません。コンクリートならではの自然な色ムラを最大限生かすことが可能です。

保護性能

トップコートは落ち着いた空間を演出する艶消し仕様。耐久性に優れ、汚れが付着した場合も簡単に落とすことが可能です。

下地強化

下地補修材メーカーとして築いた技術力を応用したプライマーで、下地をガッチリ固めて強化します。
















安全性

材料は全て水性で匂いもなく、有害物質を含みません。F☆☆☆☆取得。

経済的

床・壁ともに30㎡程度であれば、施工は1日で完了。経年で劣化し剥がれた場合も簡単に補修することができます。

Color Lineup カラーラインナップ (全色艶消し仕様)

 バーガンディ	 コーラルピンク	 ページ	 キャメルブラウン	 グレイッシュブラウン	 オリーブ
 アンティークブルー	 サルビアブルー	 ラベンダーグレー	 ネイビー	 ブラック	 グレー
 ホワイト	 パールレッド	 パールページ	 パールブラウン	 パールグリーン	 パールブルー

下地による仕上がり感の違い ※平滑面と粗面では仕上がり差が出ます

 パールブラック	 クリヤー	 平滑面	 粗面
---	---	---	---

※全て艶消し仕様(1~3分艶)となります。
 ※素地が透けるため、汚れ・補修跡・打ち継ぎ・クラック等は隠れません。
 ※下地の色や吸い込みにより、色合いに違いや濃淡ができますのでご了承ください。
 ※印刷物につき製品写真と実物は多少相違があることがあります。実際の色は塗サンプル等でご確認ください。

■ Process 施工工程

※詳しくはホームページ若しくは施工要領書をご確認下さい。
プライマー、トップコートは吹付でも施工できます。

ルーセントカラー for floor(床用)

①下地研磨

ポリッシャーやサンドペーパーなどで下地を研磨し、吸い込みを良くします。



②プライマー塗布

ウールローラーで塗り広げ、1~2時間程度乾燥させます。



③トップコート塗布

プライマーの乾燥後にトップコートをウールローラーで塗布します。



ルーセントカラー for wall(壁用)

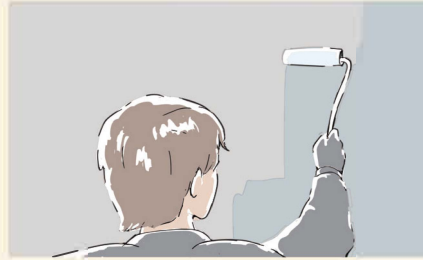
①清掃

下地に汚れやレイトンスがある場合は、サンドペーパーで取り除きます。



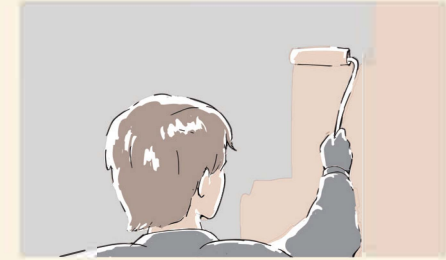
②プライマー塗布

ウールローラーで塗り広げ、1~2時間程度乾燥させます。



③トップコート塗布

プライマーの乾燥後にトップコートをウールローラーで塗布します。





Technical date 技術資料

耐摩耗性 cs-17 4.9N×1000回転	30.1mg	引っ掻き硬度	H		防汚性	サラダ油	◎
		耐候性 JIS A 6909	耐候形3種			エンジンオイル	○
耐衝撃性 500g×50cm	合格		速乾性 気温 23°C	指触		20分～30分	灯油
		歩行		30分～40分		コーヒー	◎
							飽和砂糖水
						醤油	◎
						ソース	◎

スポット 48時間 ◎=異常なし ○=やや染み残り

Packing 荷姿

ルーセントカラー for floor(床用)

レギュラーセット 約30㎡分

プライマー..... 4.20 kg
 トップコート..... 3.15 kg
 専用トナー..... 150 g

大面積セットは受注生産になります。
 詳しくはお問合せ下さい(約170㎡～)



オプション

ノンスリップ材..... 750 g



ルーセントカラー for wall(壁用)

レギュラーセット 約15㎡分

プライマー..... 1.50 kg
 トップコート..... 1.43 kg
 専用トナー..... 70 g

大面積セットは受注生産になります。
 詳しくはお問合せ下さい(約170㎡～)



Purposes 適用箇所

屋内外の様々なコンクリート・モルタルにご使用いただけます。

店舗 / カフェ / レストラン / ショッピングセンター / テラス / 玄関 / ポーチ / エントランス など

Caution 注意事項

【塗装下地について】

- 下地はコンクリート・モルタルとなります。
- 刷毛引き面や、洗い出し床、塗装面には施工できません。
- 下地は十分に乾燥させてください。(含水率10%以下)
- 水分を含んでいると施工に不具合が起きる可能性があります。
- 下地のクラック、補修跡、コテ波などはそのまま仕上がりに現われます。
- 下地に保護材やごみ汚れの付着、油染みなどある場合は、剥離の原因となりますので事前に除去するか、施工を控えてください。
- 強風時、または降雨時、積雪のおそれがある場合、および気温5°C以下、36°C以上、湿度85%以上の施工は原則的に避けてください。
- 詳細については施工要領書をご確認ください。

【塗装後について】

- 什器等の搬入は、施工後72時間以降としてください。
- 養生シートは乾燥を妨げますので敷かないでください。
- 養生テープなどは貼らないでください。
- 薬品やアルコール類などが付着すると染みになる可能性があります。
- 美容室の場合、パーマ液などが付着するとシミになる可能性があります。
- テーブルやイスを引きずると塗装が剥げる可能性があります。

【施工に適さない場所について】

- 駐車場
- 食品工場、厨房等塩水や酢が流れる場所。
- 化学薬品等が飛散する場所。
- 重量物が頻繁に通過する場所。
- 浴室や水回りなどの常時水に接する場所。



ヤブ原産業株式会社
YABUHARA Industry CO., LTD

ADDRESS / 埼玉県川口市安行北谷546

TEL / 048-297-4111
 FAX / 048-290-1198

URL / <https://www.yabuhara-ind.co.jp>
 MAIL / hanbai@yabuhara-ind.co.jp